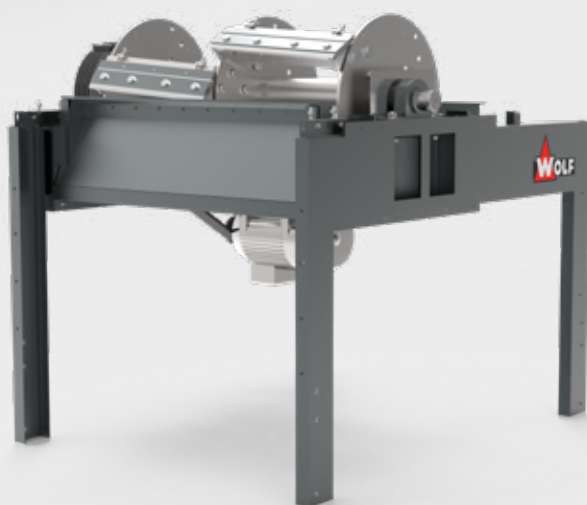


STANDHÄCKSLER

# SH 600 / 1200



## TECHNISCHE DETAILS

### SH 600

- ▶ 7,5 kW Antrieb
- ▶ bis ca. 1.000 Reben / Stunde
- ▶ 2 Messer
- ▶ Schnittbreite 600 mm

### SH 1200

- ▶ 11 kW Antrieb
- ▶ bis ca. 1.400 Reben / Stunde
- ▶ 4 Messer
- ▶ Schnittbreite 1.200 mm

## IHRE VORTEILE

- ▶ Ziehender Schnitt
- ▶ Lange Standzeit der Messer
- ▶ Geräuscharmer Betrieb
- ▶ Gleichbleibende Schnittleistung durch große Schwungmasse der Trommel
- ▶ Zerkleinerung von ganzen Reben, Rebenstücken und Seitentriebe möglich
- ▶ Selbsttragender Rahmen
- ▶ Als Modul in oder neben der Hopfenpflückmaschine platzierbar

## FÜR EINE EFFIZIENTE ERNTE

Ein wichtiger Baustein für den Ernteprozess ist die zuverlässige und störungsfreie Zerkleinerung der abgepflückten Reben und Rebenreste. Mit dem hohen Trommelgewicht und der Schnittgeometrie der zwei schräg angeordneten Messer sind hohe Schnittleistungen möglich. Die präzise Schnittgeometrie erhöht die Standzeit der Messer erheblich. Des Weiteren wird ein geräuscharmer und störungsfreier Betrieb erreicht.